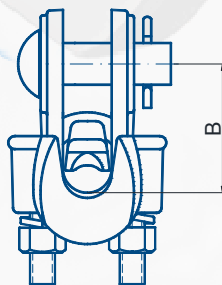
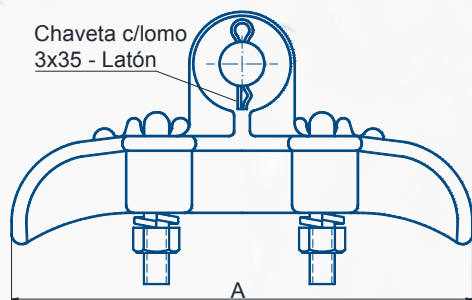


GRAPA DE SUSPENSIÓN

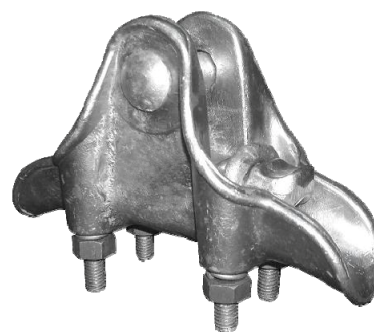
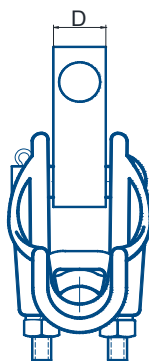
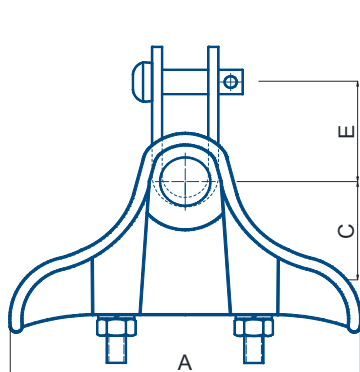
Media Tensión

Modelo: KCMS-1 Triple Articulación



GRAPA			Conductor – Rango de Fijación			
Dimensiones (mm)		Peso (Kg)	Diámetro (mm)		Sección (mm <sup>2</sup> )	
A	B		Min.	Max.	Aluminio	Aluminio-Acero
175	50	1.300	9.10	15.5	50 - 120	50/8 – 120/20
Material		Fundición Nodular				
Recubrimiento		Cincado por inmersión en caliente				

Modelo: KCMS-1/1H Triple Articulación -



GRAPA					Conductor – Rango de Fijación			
Dimensiones (mm)				Peso (Kg)	Diámetro (mm)		Sección (mm²)	
A	C	D	E		Min.	Max.	Aluminio	Aluminio-Acero
175	50	26	52	0.950	12.5	17.10	95 a 150	95/15 a 150/25
			----	0.720				
Material		Aleación de Aluminio						
Recubrimiento		Acero F-24 – Cincado por inmersión en caliente						

Por dimensiones no indicadas y/o consultas técnicas contactarse con [ventas@industriaskc.com](mailto:ventas@industriaskc.com)

