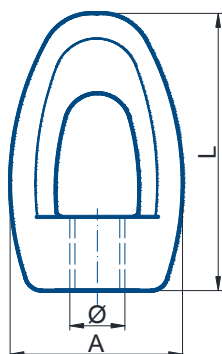
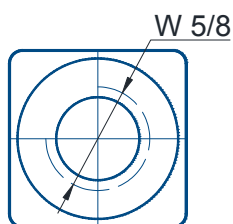


TUERCAS



DE OJO				
Categoría	Ø	A	L	Peso (Kg)
292.001	5/8	40	75	0.300
292.002	3/4	50	90	0.500
Material	Acero			
Recubrimiento	Cincado por inmersión en caliente			



CUADRADA		
Categoría	Ø	Peso (Kg)
292.011	W5/8	0.058
Material	Acero	
Recubrimiento	Cincado por inmersión en caliente	

