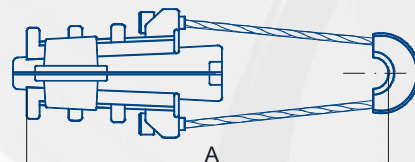


Accesorios de RETENCIÓN

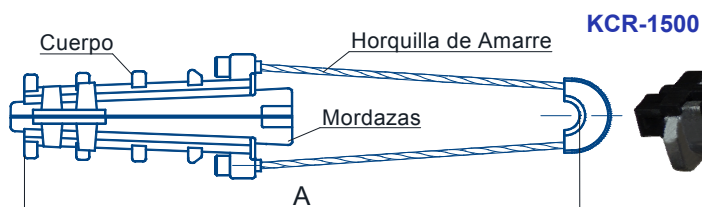
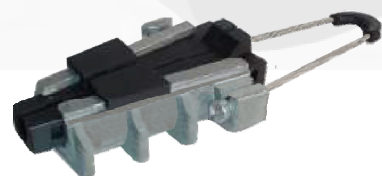
Líneas Preensambladas

Baja Tensión

GRAPA			
Código	Dimensiones (mm)		Peso (Kg)
	A	Rango (mm <sup>2</sup> )	
KCR-1000	225	25 - 70	0.340
KCR-1500	340	50 - 70	0.450
Material	Cuerpo	Aleación de aluminio	
	Mordazas	Termo-plástico con protección anti UV	
	Horquilla de Amarre (Flexible)	Acero Galvanizado	
	Guardacabo	Nylon	



KCR-1000



KCR-1500

