

**ATADURA– AMARRE Sobre aislador Roldana**

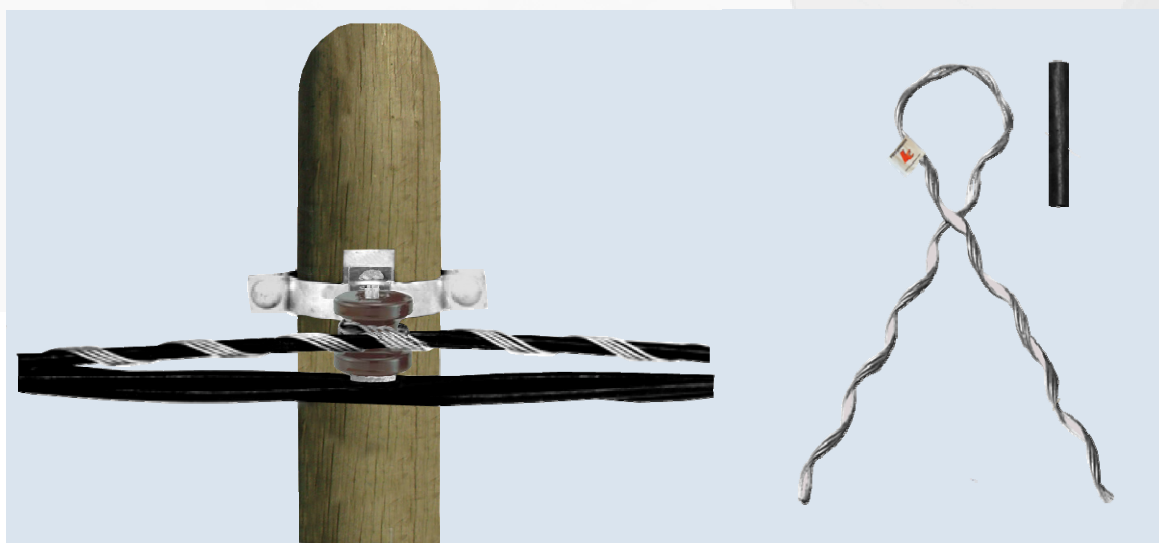
**LINEAS PREENSAMBLADAS**

**Baja Tensión**

Uso:

**AMARRE Del Conductor Neutro** - desnudo o recubierto de los cables preensamblados a aisladores roldana

- ❖ Fabricadas con alambres de acero galvanizado
- ❖ Abrasivo en su parte interna logrando mejor agarre sobre el cable
- ❖ Fácil aplicación- en forma manual, sin necesidad de herramientas



Código	CONDUCTOR - MENSAJERO			ATADURA – AMARRE Características técnicas - Identificación			
	Rango (mm)		Sección mm <sup>2</sup>	Longitud (mm)	Código- Color		Peso (Kg)
	Min.	Max.					
ATLAP-050	8.70	9.70	50	420	●	Azul	0.04
ATLAP-070	10.50	11.50	70	450	●	Amarillo	0.05
ATLAP-095	12.00	13.00	95	460	●	Naranja	0.05