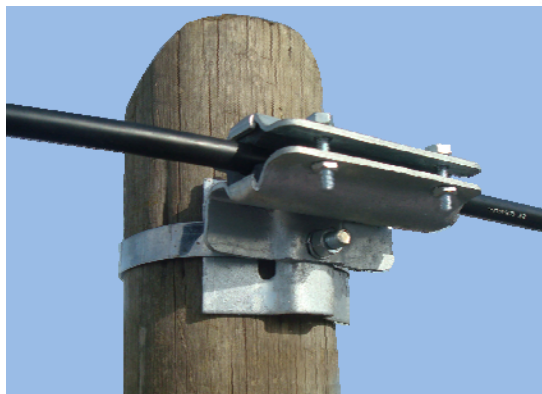


HERRAJES PARA SUSPENSIÓN	Cable Autosoportado – Con fibras Ópticas	ADSS
---------------------------------	--	-------------

CONJUNTO SUSPENSION SIMPLE	Código	Zonas Urbanas Vanos Hasta 70 mts
-----------------------------------	--------	---



Componentes: Denominación - Material

- | | |
|---|---|
| 1 | Morseto – Soporte
Cuerpo y apretador: Acero F-24 – Cincado en caliente
Buje de Fijación / Protección: Elastómero |
| 2 | Soporte
Acero F-24 – Cincado en caliente |
| 3 | Fijación: Fleje y Hebilla
Acero Inoxidable |



1 - Morseto



2 - Soporte



3 – Fleje - Hebilla

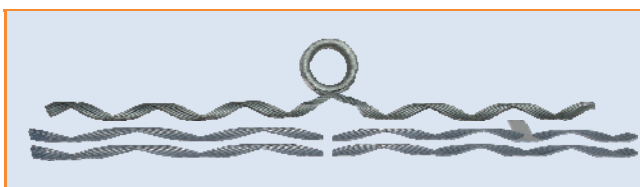
CONJUNTO SUSPENSION SIMPLE	Código:	Vanos Hasta 150 mts
-----------------------------------	---------	----------------------------



Componentes: Denominación - Material

- | | |
|---|---|
| 1 | Atadura Preformada
Alambre de acero – Cincado en caliente |
| 2 | Camisa de Protección
Alambre de Aleación de aluminio |
| 3 | Aro – Roldana
Acero F-24 Cincado en caliente |
| 4 | Ménsula de Suspensión
Acero F-24 – Cincado en caliente |
| 5 | Fijación: Fleje y Hebilla - Acero Inoxidable |

Para vanos menores a 75 mts, no es necesaria la camisa de protección



1 - 2 – Atadura – Camisa de protección



3 – Aro Roldana



4- Ménsula



5 – Abrazadera

Por dimensiones, características técnicas o modelos no indicados – consultar – ventas@industriaskc.com

CONJUNTO SUSPENSION SIMPLE

Código:

Vanos Mayores a 150 mts



Componentes: Denominación - Material

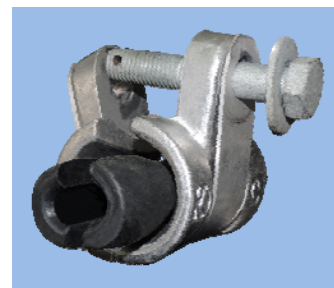
1	Grapa- (Armor- Grip): Aleación de Aluminio
2	Camisa de Protección: Alambre de Aleación de Aluminio
3	Buje De Protección- Amortiguación : Neoprene
4	Varilla de Fijación: Alambre de Aleación de aluminio
5	Grillete: Acero F-24 Cincado por inmersión en caliente
6	Ménsula: Acero F-24 Cincado por inmersión en caliente
7	Fijación: Fleje y Hebilla en acero inoxidable



El conjunto, minimiza los esfuerzos estáticos y dinámicos producidos por las vibraciones eólicas

Las varillas preformadas de fijación y protección evitan los daños en el conductor, producidos por flexión, compresión, abrasión y arcos eléctricos

Se colocan en forma manual sin necesidad de herramientas especiales



Buje de Neoprene: Fija y protege al conductor de las vibraciones eólicas por sus propiedades amortiguantes

				
1 - Grapa	2- Camisa 3- Buje 4- Varilla	5 – Grillete	6- Ménsula	7- Abrazadera

Por dimensiones, características técnicas o modelos no indicados – consultar – ventas@industriaskc.com