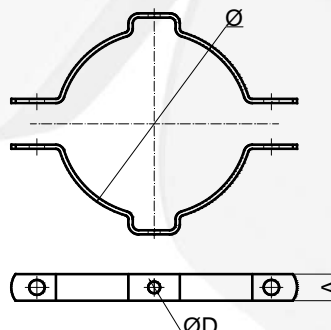


Accesorios de RETENCION

LINEAS PREENSAMBLADAS – Baja Tensión

ABRAZADERA Con Escote				
Código	Dimensiones (mm)			Peso (Kg)
	Ø	A	ØD	
KCR-30	120	32	14	0.780
KCR-31	140	32	14	0.920
KCR-32	160	32	14	0.950
Material	Acero F-24 IRAM IAS U500-503			



ABRAZADERAS – Construidas con FLEJE – ZUNCHO En acero inoxidable - AISI 301/304

- ❖ De todo tipo, tamaño y forma
- ❖ Opcional- entrega en forma de precinto – El fleje
Se entrega con una longitud deseada
La hebilla colocada y sujeta por el doblez del fleje

Presentación-

- ❖ Fleje: En dispenser plástico con 30 o 50 metros
Ancho: 3/8 – 1/2 - 5/8 y 3/4
Espesor: 0.7
- ❖ Hebilla: En caja conteniendo 100 unidades – 3/8 – 1/2 - 5/8 y 3/4
- ❖ Zunchadora por unidad



MENSULA					
Código	Fig,	Dimensiones (mm)		Peso (Kg)	Características
		A	B		
KCR-20	1	150	130	0.580	Base Chapa
KCR-20PBT	2	150	250	0.730	Base Planchuela
KCR-20AF	3	114	115	0.280	Aluminio
Material	Fig 1 y 2 - Acero F-24 IRAM IAS U500-503 / 231 Fig 3 – Aleación de Aluminio				

Fig 1

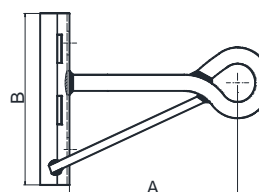


Fig 2

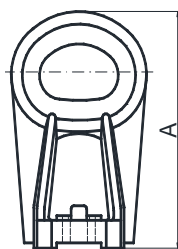
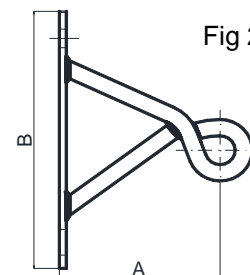
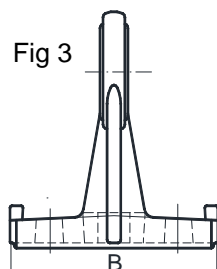


Fig 3

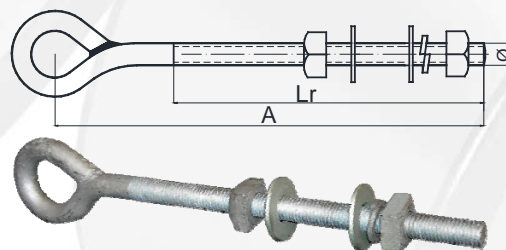


Recubrimiento: (Componentes en Ac F-24) Cincado por inmersión en caliente – Norma IRAM 20022 – Anexo “D”

Accesorios de RETENCIÓN

LINEAS PREENSAMBLADAS – Baja Tensión

TILLA con Ojal Cerrado				
Código	Dimensiones (mm)			Peso (Kg)
	A	Lr	Ø	
KCR-TOC	300	250	5/8	0.770
Material	Acero F-24 IRAM IAS U500-512			



GRILLETE						
Código	Fig.	Dimensiones (mm)			Peso (Kg)	Característica
		A	B	Ø		
KCR-60	1	75	14.5	12	0.340	Recto
KCR-GBP	2	70	20	---	0.380	Base Plana
Material	Acero F-24 IRAM IAS U500-503 Chaveta - Latón					

Fig 1

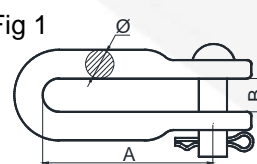
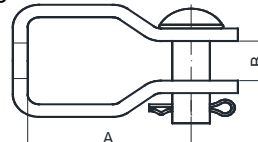
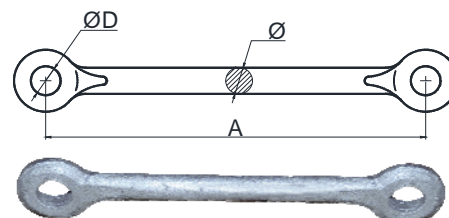


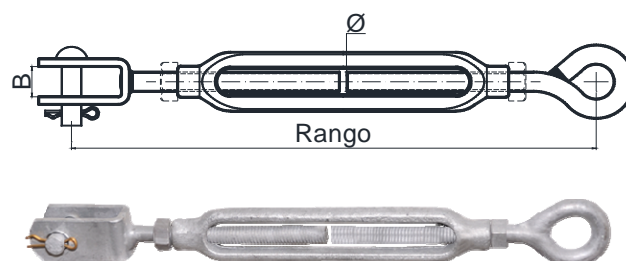
Fig 2



PROLONGACIÓN Ojo - Ojo				
Código	Dimensiones (mm)			Peso (Kg)
	A	ØD	Ø	
KCR-50	180	14	12	0.160
Material	Acero F-24 IRAM IAS U500-503			



TENSOR				
Código	Dimensiones (mm)			Peso (Kg)
	B	Ø	Rango	
KCR-40	20	W1/2	340 - 500	1.000
Material	Cuerpo- Fundición Nodular Ojal/Horquilla – Ac.F-24 IRAM IAS U500-503 / 512 Chaveta: Latón			

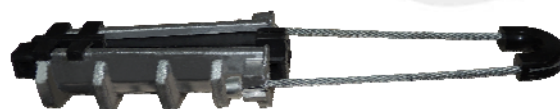
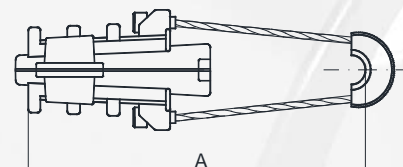
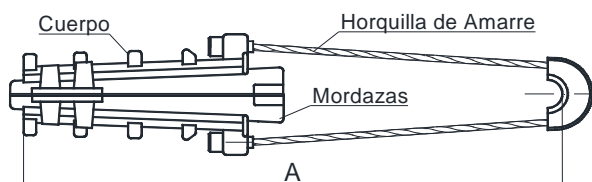


Recubrimiento: (Componentes en Ac F-24 - Fundición Nodular)- Cincado por inmersión en caliente – Según Norma IRAM 20022 – Anexo "D"

Accesorios de RETENCIÓN

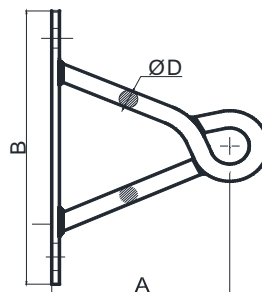
LINEAS PREENSAMBLADAS – Baja Tensión

GRAPA			
Código	Dimensiones (mm)		Peso (Kg)
	A	Rango (mm2)	
KCR-1000	225	25 - 70	0.340
KCR-1500	340	50 - 70	0.450
Material	Cuerpo	Aleación de aluminio	
	Mordazas	Termo-plástico con protección anti UV	
	Horquilla de Amarre Flexible	Acero Galvanizado	
	Guardacabo	Nylon	

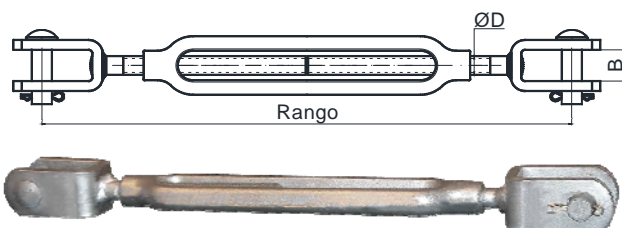


Media Tensión

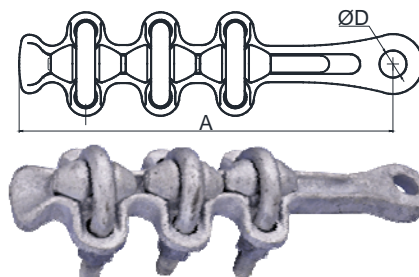
MENSULA				
Código	Dimensiones (mm)			Peso (Kg)
	A	B	ØD	
KCR-20PMT	150	250	5/8"	1.150
Material	Acero F-24 IRAM IAS U500-503			



TENSOR				
Código	Dimensiones (mm)			Peso (Kg)
	B	Ø	Rango	
KCR-40	20	W5/8	420 - 620	1.000
Material	Cuerpo- Fundición Nodular Horquilla – Ac.F-24 Chaveta: Latón			



GRAPA (Morsa)				
Código	Dimensiones (mm)			Peso (Kg)
	A	ØD	Rango	
KCRG-3	250	18	Ø6 – Ø9.5	1.800
Material	Cuerpo y Apretador- Fundición Nodular Accesorios: Acero F-24			



Por dimensiones, características técnicas o modelos no indicados – consultar – ventas@industriaskc.com

DELAPE-06