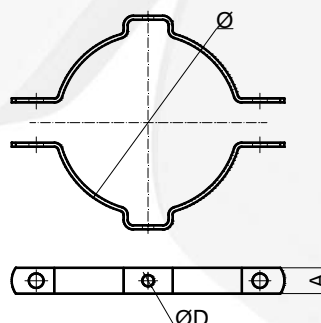


Accesorios de SUSPENSION

LINEAS PREENSAMBLADAS – Baja Tensión

ABRAZADERA Con Escote				
Código	Dimensiones (mm)			Peso (Kg)
	Ø	A	ØD	
KCR-30	120	32	14	0.780
KCR-31	140	32	14	0.920
KCR-32	160	32	14	0.950
Material	Acero F-24 IRAM IAS U500-503			

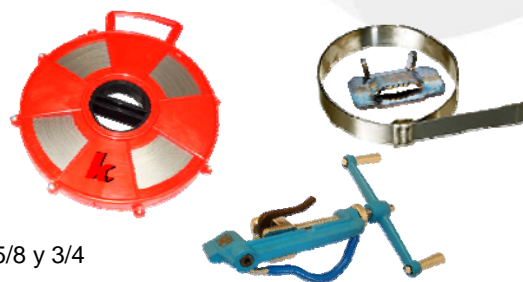


**ABRAZADERAS – Construidas con FLEJE – ZUNCHO** En acero inoxidable - AISI 301/304

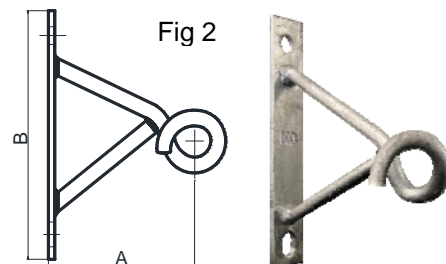
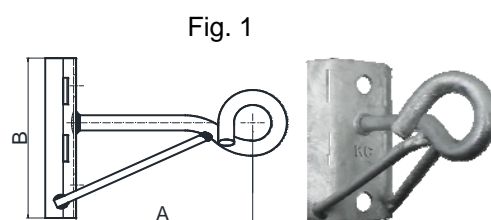
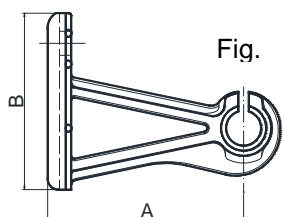
- ❖ De todo tipo, tamaño y forma
- ❖ Opcional- entrega en forma de precinto – El fleje  
Se entrega con la longitud deseada  
La hebilla colocada y sujeta por el doblar del fleje

**Presentación-**

- ❖ Fleje: En dispenser plástico con 30 o 50 metros  
Ancho: 3/8 – 1/2 - 5/8 y 3/4  
Espesor: 0.7
- ❖ Hebilla: En caja conteniendo 100 unidades – 3/8 – 1/2 - 5/8 y 3/4
- ❖ Zunchadora por unidad



MENSULA					
Código	Fig.	Dimensiones (mm)		Peso (Kg)	Características
		A	B		
KCS-30	1	140	130	0.550	Base Chapa
KCS-30P-BT	2	150	250	0.750	Base Planchuela
KCS-30A	3	135	120	0.235	Aleación Aluminio
Material	Fig. 1 y 2 - Acero F-24 IRAM IAS U500-503 / 231 Fig. 3 – Aleación de Aluminio				



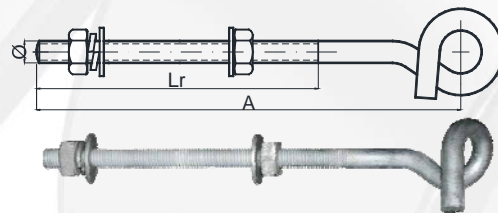
**Recubrimiento:** (Componentes en Ac F-24) Cincado por inmersión en caliente – Norma IRAM 20022 – Anexo “D”

Por dimensiones, características técnicas o modelos no indicados – consultar – [ventas@industriaskc.com](mailto:ventas@industriaskc.com)

DELAPE-01

**Accesorios de SUSPENSION**
**LINEAS PREENSAMBLADAS – Baja Tensión**

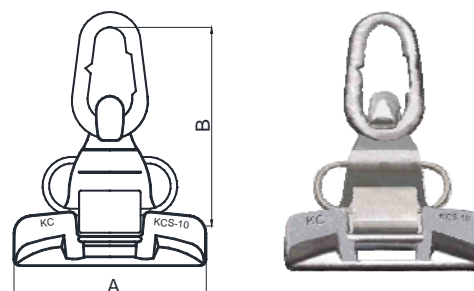
TILLA con Ojal Abierto				
Código	Dimensiones (mm)			Peso (Kg)
	A	Lr	Ø	
<b>KCS-TO</b>	320	220	5/8	0.800
Material	Acero F-24 IRAM IAS U500-512			



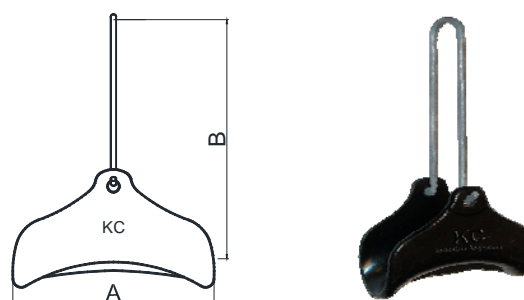
OJAL Abierto				
Código	Dimensiones (mm)			Peso (Kg)
	A	ØC	ØD	
<b>KCS-OA</b>	85	12	18	0.310
Material	Acero F-24 IRAM IAS U500-503			



GRAPA Con Eslabón Fusible			
Código	Dimensiones (mm)		Peso (Kg)
	A	B	
<b>KCS-10</b>	96	119	0.200
Material	Cuerpo- Apretador – Eslabón fusible: Aleación de Aluminio Resorte: Acero inoxidable		



GRAPA - Desvío			
Código	Dimensiones (mm)		Peso (Kg)
	A	B	
<b>KCS-20</b>	120	142	0.160
Material	Cuerpo- Aleación de Aluminio Cobertura Epoxi color negro Horquilla- Ac F-24 – Cincado por inmersión en caliente		



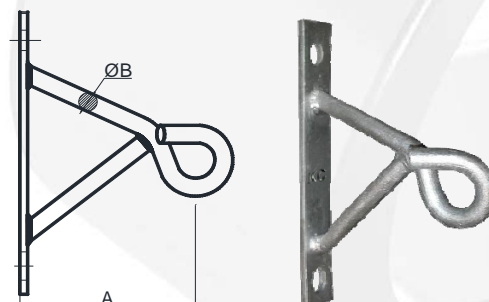
ESLABÓN Abierto			
Código	Dimensiones (mm)		Peso (Kg)
	A	B	
<b>KCS-50</b>	20	40	0.013
Material	Cuerpo- Ac.F-24 IRAM IAS U500-231 Cincado por inmersión en caliente		



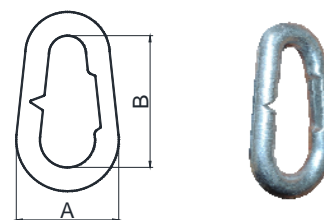
Accesorios de SUSPENSION

LINEAS PREENSAMBLADAS – Media Tensión

MENSULA			
Código	Dimensiones (mm)		Peso (Kg)
	A	ØC	
<b>KCS-30P-MT</b>	150	5/8"	1.180
Material	Acero F-24 IRAM IAS U500-503		
Recubrimiento	Cincado por inmersión en caliente Según Norma IRAM 20022 - Anexo "D"		



ESLABÓN FUSIBLE			
Código	Dimensiones (mm)		Peso (Kg)
	A	B	
<b>KCS-0EF-MT</b>	41.5	53	0.030
Material	Aleación de Aluminio Alta resistencia		



GRAPA			
Código	Dimensiones (mm)		Peso (Kg)
	A	B	
KC-MS1	175	50	1.150
Material	Cuerpo	Fundición Nodular - IRAM 700	
	Apretador		
	Horquilla	Ac. F-24 IRAM IAS U500-512	
	Perno	Ac. F-24 IRAM IAS U500-503	
	Chaveta	Latón	
Recubrimiento	Componentes en Ac. F-24 y Fundición Nodular Cincado por inmersión en caliente Según Norma IRAM 20022 – Anexo “D”		

