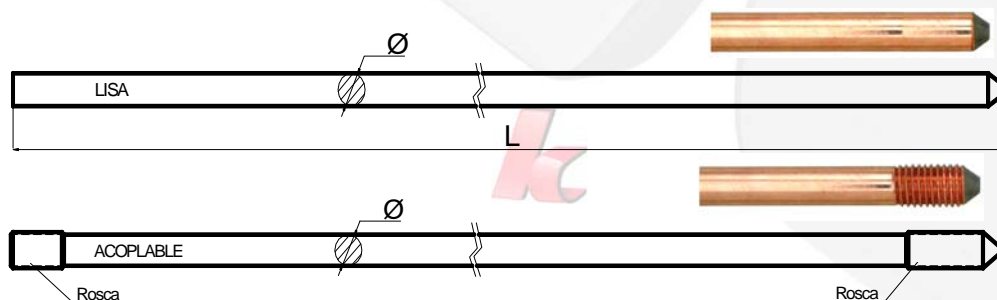


JABALINA ACERO-COBRE

MATERIAL NORMALIZADO



Lisa o Acopable

Longitud "L"	Ø 3/8 (9mm)	Ø 1/2 (12.6mm)		Ø 5/8 (14.6mm)		Ø 3/4 (16.2mm)	
	Código	Código		Código		Código	
	Lisa	Lisa	Acopable	Lisa	Acopable	Lisa	Acopable
1000	KCJL-010	KCJL-110	KCJA-110	KCJL-210	KCJA-210	KCJL-310	KCJA-310
1500	KCJL-015	KCJL-115	KCJA-115	KCJL-215	KCJA-215	KCJL-315	KCJA-315
2000	KCJL-020	KCJL-120	KCJA-120	KCJL-220	KCJA-220	KCJL-320	KCJA-320
2500	KCJL-025	KCJL-125	KCJA-125	KCJL-225	KCJA-225	KCJL-325	KCJA-325
3000	KCJL-30	KCJL-130	KCJA-130	KCJL-230	KCJA-230	KCJL-330	KCJA-330

MATERIAL – CARACTERISTICAS CONSTRUCTIVAS

ALMA: Acero trellado – se obtiene resistencia y rigidez

COBERTURA: Capa de cobre, perfectamente unida al alma de acero, comportándose mecánicamente como un sólo metal. Se elimina así, la posibilidad de corrosión electroquímica.

NORMA: IRAM 2309/01

JABALINAS ACOPLABLES- Están especialmente diseñadas para puestas a tierra profundas. Tienen una rosca laminada en cada extremo para poder unir las jabalinas entre sí. Esta unión se efectúa con manguitos de acople. De esta manera se pueden hacer puestas a tierra más profundas colocando una jabalina a continuación de otra.

Los manguitos de acople están hechos de bronce resistente, roscados, para calzar justo en las jabalinas acoplables. Las sufrideras se usan para resistir los golpes del martillo al ser enterradas, evitando la deformación de la rosca.

Para enterrar jabalinas acoplables, el manguito se atornilla fuertemente en el extremo sin punta de la primera sección, y la sufridera se atornilla al manguito. Se entierra la primera sección, se retira la sufridera del manguito, y se agregan tantos tramos como sean necesarios hasta lograr la resistencia eléctrica de puesta a tierra necesaria.