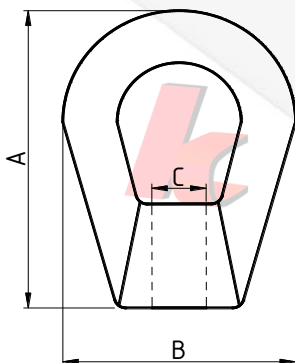




### TUERCA DE OJO

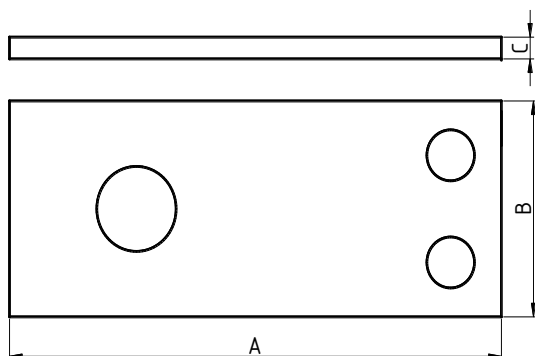


CATEGORIA	DIMENSIONES			PESO (Kg)
	A(mm)	B(mm)	C(pulg)	
292001	80	60	5/8"	0.300
292002	120	90	3/4"	0.500

**MATERIAL:** Fundición nodular

**RECUBRIMIENTO:** Cincado por inmersión en caliente

### PLETINA



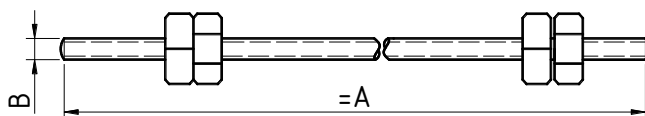
CATEGORIA	DIMENSIONES(mm)			PESO (Kg)
	A	B	C	
268001	155	63.5	6.4	0.320



**MATERIAL:** Acero F24 IRAM-IAS U500-503

**RECUBRIMIENTO:** Cincado por inmersión en caliente

### ESPARRAGOS CON TUERCAS



**MATERIAL:** Acero F24 IRAM-IAS U500-512

**RECUBRIMIENTO:** Cincado por inmersión en caliente

CATEGORIA	DIMENSIONES(mm)		PESO (Kg)
	A	B	
217051	350	5/8"	0.660
217052	400		0.730
217053	450		0.760
217054	500		0.820